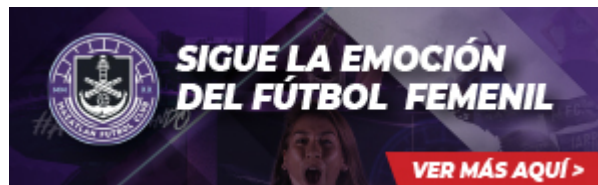


[INGRESAR \(HTTPS://TVPACIFICO.MX/LOGIN\)](https://tvpacifico.mx/login)
[REGISTRAR \(HTTPS://TVPACIFICO.MX/REGISTER\)](https://tvpacifico.mx/register)
 (/ACCESIBILIDAD)

[EN VIVO](#)

[\(/futbolfemenil\)](#)

[INICIO \(HTTPS://TVPACIFICO.MX\)](https://tvpacifico.mx) /
 [NOTICIAS \(HTTPS://TVPACIFICO.MX/NOTICIAS\)](https://tvpacifico.mx/noticias)
 / [SOCIEDAD \(HTTPS://TVPACIFICO.MX/NOTICIAS/SOCIEDAD\)](https://tvpacifico.mx/noticias/sociedad)

Un anfibio destrona al camaleón como primer vertebrado con lengua proyectable

La lengua del camaleón es uno de los músculos más rápidos del reino animal y, en algunas especies, puede dispararse de 0 a 100 km/h en una centésima de segundo y que alcanza esta velocidad gracias a un músculo acelerador especializado que, al contraerse, almacena energía y luego lanza su elástica lengua con un efecto de retroceso

CORONAVIRUS [EN VIVO]

[LIVE] Coronavirus Pandemic...



retroceso.



(https://tvpacifico.mx)

Compartir en Twitter

Font size controls: -A, A, +A, and a refresh icon.

Search bar with a magnifying glass icon.

Por Concepción Soto

Thursday 05 November 2020 - 14:40 HS

MÁS EN SOCIEDAD

A consulta ciudadana de mujeres la despenalización del abort...
(https://tvpacifico.mx/noticias/25804-a-consulta-ciudadana-de-mujeres-la-despenalizacion-del-aborto-en-mexico)

📍 CULIACÁN, SINALOA · 🕒 HACE 16 HORAS ·

Se solicita la colaboración de la sociedad sinaloense para e...
(https://tvpacifico.mx/noticias/25794-se-solicita-la-colaboracion-de-la-sociedad-sinaloense-para-encontrar-a-karla-de-13-anos)

📍 · 🕒 HACE 1 DÍA ·

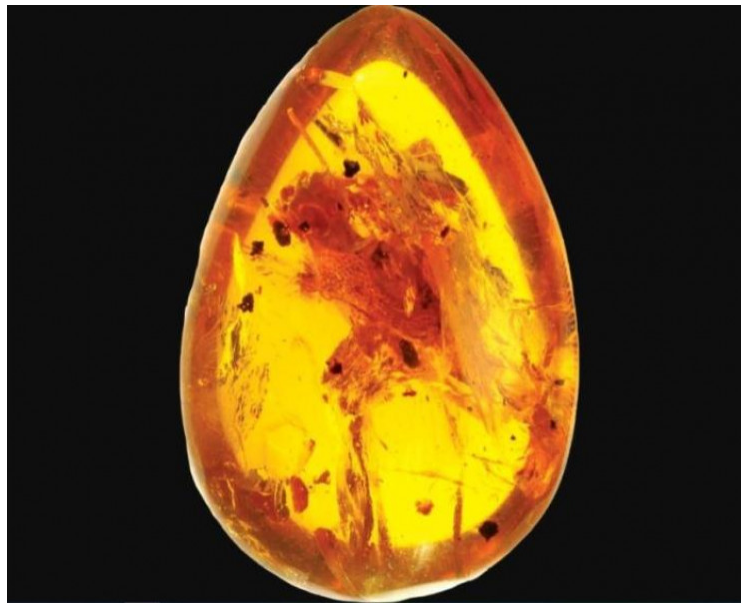
Llevan elementos de la SSPy TM alegría a niños y niñas de Co...
(https://tvpacifico.mx/noticias/25794-llevan-elementos-de-la-sspy-tm-alegria-a-ninos-y-ninas-de-costarica)

📍 CULIACAN · 🕒 HACE 3 DÍAS ·

Todavía puedes apoyar la campaña Regalo de Alegría
(https://tvpacifico.mx/noticias/25784-todavia-puedes-apoyar-la-campana-regalo-de-alegria)

Detienen a médico del IMSS por abusar sexualmente de paciente embarazada durante consulta

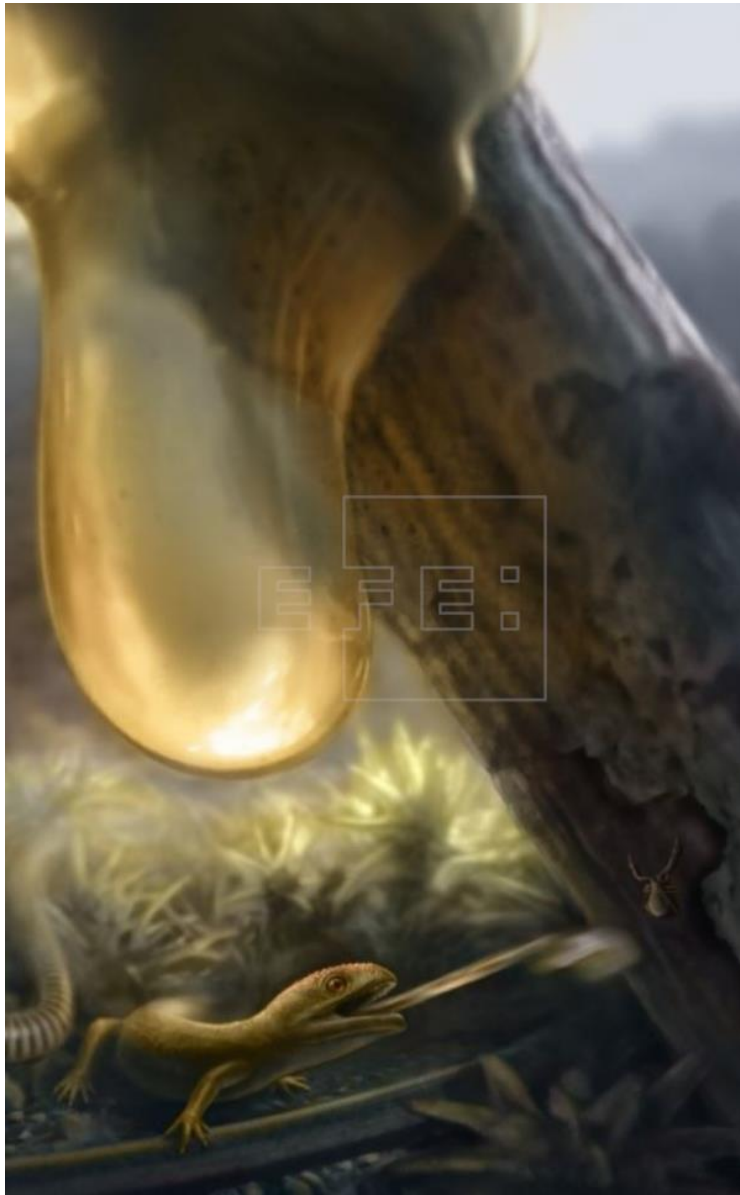
📍 MAZATLÁN, SINALOA ·



Los restos de una pequeña criatura similar a una salamandra, atrapados durante 100 millones de años en resina fosilizada (ámbar), han permitido a los paleontólogos describir una nueva especie de anfibio y, de paso, descubrir que los camaleones no fueron los primeros vertebrados de la tierra con lengua

(https://tvpacifico.mx/noticias/256749-detienen-a-medico-del-imss-por-abusar-sexualmente-de-paciente-embarazada-durante-consulta)





VER AHORA EN VIVO ▶

CD. OBREGÓN	MAZATLÁN
CULIACÁN	LOS MOCHIS

El fósil, que está excelentemente bien conservado, fue descubierto en el yacimiento ambarino de Myanmar (uno de los más antiguos e importantes del mundo junto con los de España y Líbano), tiene unos cinco centímetros de largo -sin incluir la cola- y pese a tener garras, escamas y cola como las lagartijas, no era un reptil sino un anfibio.

(https://tvpacifico.mx/noticias/256749-detienen-a-medico-del-imss-por-abusar-sexualmente-de-paciente-embarazada-durante-consulta)

Detienen a médico del IMSS por abusar sexualmente de paciente embarazada durante consulta





TVP

Un ejemplo, cuyos detalles se publican hoy en Science, ha sido descrito por científicos del Institut Català de Paleontologia Miquel

Crusafont (ICP) junto a investigadores del Consejo Nacional de Investigaciones Científicas y Técnicas (Conicet) de Argentina, y de distintos centros de Eslovaquia, Australia, Alemania, Reino Unido y Estados Unidos.

La nueva especie, que pertenece a la familia de los albanerpetontidos, también conocidos como 'albis', ha sido bautizada como 'Yaksha perettii', en honor a los "yaksha", unas criaturas míticas de la tradición birmana que custodiaban tesoros, y a Adolf Peretti, el descubridor del fósil.

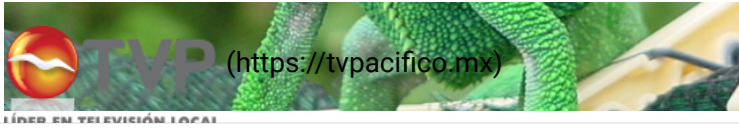
El estudio explica que estos anfibios pertenecen a un linaje distinto al de las ranas, salamandras y cecilias actuales, extinguido hace dos millones de años y del que existen fósiles de hace unos 165 millones de años, aunque se cree que estos extraños vertebrados surgieron hace más de 250 millones de años.



(<https://tvpacifico.mx/noticias/256749-detienen-a-medico-del-imss-por-abusar-sexualmente-de-paciente-embarazada-durante-consulta>)

Detienen a médico del IMSS por abusar sexualmente de paciente embarazada durante consulta





Los 'albis' son importantes para completar el puzle de la evolución y el origen de los grupos modernos de anfibios (ranas, salamandras y cecilias) pero, hasta ahora, su estudio estaba limitado a los escasos fósiles disponibles, en su mayor parte, elementos craneales desarticulados o ejemplares más o menos completos y articulados -como los del yacimiento de Las Hoyas, en Cuenca- pero completamente aplastados.

Los investigadores analizaron las piezas de ámbar con tomografías computerizadas que les permitieron obtener imágenes de gran resolución de la anatomía de los fósiles y que revelaron que estos pequeños animales, lejos de ser excavadores subterráneos como se creía, eran depredadores de emboscada que capturaban a sus presas con un rápido disparo de su lengua retráctil, similar a la de los camaleones.

La lengua del camaleón es uno de los músculos más rápidos del reino animal y, en algunas especies, puede dispararse de 0 a 100 km/h en una centésima de segundo y que alcanza esta velocidad gracias a un músculo acelerador especializado que, al contraerse, almacena energía y luego lanza su elástica lengua con un efecto de retroceso.

(<https://tvpacifico.mx/noticias/256749-detienen-a-medico-del-imss-por-abusar-sexualmente-de-paciente-embarazada-durante-consulta>)

Detienen a médico del IMSS por abusar sexualmente de paciente embarazada durante consulta



Por tanto, si los primeros 'albis' ya tenían esta
lengua extensible, esta característica habría
aparecido millones de años antes que los
primeros camaleones, que se supone vivieron

hace unos 120 millones de años y a los que
hasta ahora se consideraba pioneros en esta
modalidad de caza.

Compartir

Twitter

0 comentarios

Orca



Agregar un comentario...

Plugin de comentarios de Facebook

MÁS EN SOCIEDAD

(<https://tvpacifico.mx/noticias/256749-detienen-a-medico-del-imss-por-abusar-sexualmente-de-paciente-embarazada-durante-consulta>)

Detienen a médico del IMSS por abusar sexualmente de paciente embarazada durante consulta

